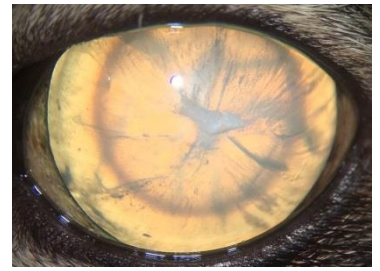


Par Julien DONIOL-VALCROZE
membre du REOVVA



INTRODUCTION

La technique de référence pour le traitement de la cataracte est la technique par phaco-émulsification. Elle est systématiquement suivie par la mise en place d'un implant intra-oculaire ou cristallin artificiel.

INDICATIONS

La chirurgie par phaco-émulsification s'adresse à tous les types de cataracte, juvéniles, séniles et bien sûr diabétiques. Le chien comme le chat sont candidats à cette intervention.

L'objectif évident de l'intervention est la récupération visuelle.

Cependant, l'intervention permet aussi de prévenir l'inflammation oculaire (due à la cataracte) et ses graves conséquences (uvéite, glaucome, luxation du cristallin, décollement rétinien...).

MOMENT DE L'INTERVENTION

Il est recommandé d'opérer précocement lors de l'apparition de la cataracte.

Attendre la maturité de la cataracte n'apporte aucun bénéfice. Au contraire, la chirurgie n'en sera que plus longue et délicate. Les risques de complications opératoires seront donc plus importants (fragilité zonulaire, hémorragie...).

Dans le cas des cataractes diabétiques, l'évolution est souvent très rapide et l'uvéite associée très importante. Il est inutile d'attendre une stabilisation parfaite du diabète pour intervenir sur les yeux.

LES EXAMENS PRE-OPERATOIRES

Deux rendez-vous sont habituellement nécessaires avant d'envisager la chirurgie :

Le premier est une consultation ophtalmologique qui confirmera l'absence de contre-indication majeure.

Le second est un bilan du segment postérieur sous anesthésie (électrorétinogramme et échographie oculaire).

Pour les propriétaires habitant loin, tout peut se faire le même jour (consultation le matin et sortie l'après-midi).

LE TRAITEMENT PRE OPERATOIRE

Voie orale : 7 jours d'antibiotiques et anti-inflammatoires

Collyres : 15 jours de traitement anti-inflammatoire

LA TECHNIQUE OPERATOIRE

Préparation chirurgicale du globe opératoire

Incision cornéenne de 3,2 mm au limbe

Remplissage de la chambre antérieure par un gel viscoélastique d'acide hyaluronique

Ouverture de la capsule antérieure du cristallin

Destruction et aspiration des masses cataractées

Injection de l'implant dans le sac du cristallin

Nettoyage aspiration de la chambre antérieure

Suture de la plaie avec un résorbable 10/0



LE TRAITEMENT POST OPERATOIRE

Voie orale : 10 jours d'antibiotiques et anti-inflammatoires

Collyres : 3 à 6 mois de traitement anti-inflammatoire

LE SUIVI POST OPÉRATOIRE

L'œil opéré est étroitement surveillé durant plusieurs semaines. On effectue un contrôle post-opératoire à 8 jours, 1 mois, 2 mois et 3 mois. Par la suite des contrôles réguliers seront proposés.

LE COUT

Le cout de la consultation d'ophtalmologie est de 78 euros.

Le cout du bilan sous anesthésie est de 200 euros.

Le cout opératoire d'un œil est de 1000 à 1200 euros (chirurgie, consommables et suivi 3 mois).